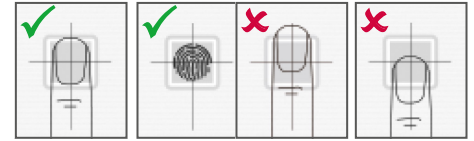


ALU STAR PLUS + MAX Theken - Schloss für Türen-Set

Anleitung

In der Werkseinstellung kann jeder Fingerabdruck das Schloss entsperren. Ihr Finger wird erst nach der Einrichtung zum Schlüssel. Der Fingerabdruck des ersten Benutzers ist automatisch der Administrator-Fingerabdruck, alle neuen Fingerabdrücke müssen vom Administrator bestätigt werden.

Fingerabdrücke eingeben



Fingerabdruck des Administrators speichern

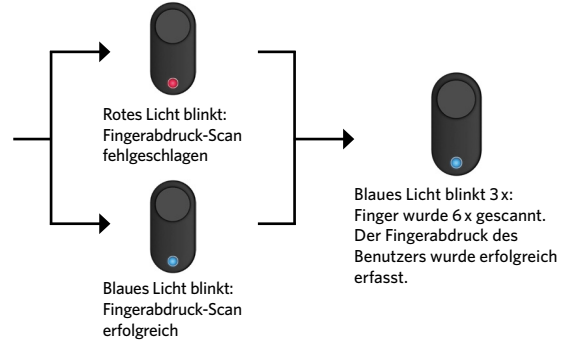
Sensor 9 Sekunden lang gedrückt halten



Blaues Licht blinkt 3x



Den Finger auf den Sensor legen. Denselben Finger 6x scannen.



Fingerabdrücke weiterer Benutzer speichern

Die ersten beiden Fingerabdrücke sind standardmäßig die Fingerabdrücke des Administrators.

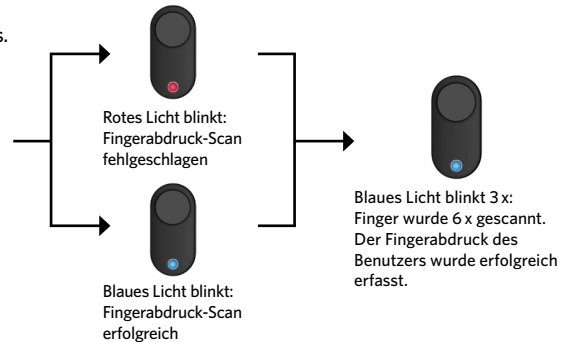
Sensor 9 Sekunden lang gedrückt halten



Blaues Licht blinkt 3x



Den Finger auf den Sensor legen. Nach Autorisierung durch den Administrator (rot-blaues Licht), beginnen Sie mit der Erfassung Ihrer Fingerabdrücke.



Fingerabdruck löschen / Zurücksetzen auf Werkseinstellung

Sensor 20 Sekunden lang gedrückt halten



Rotes Licht blinkt 3x. Verwenden Sie den Fingerabdruck des Administrators, drücken Sie 2x.



Jede Löschung muss durch den Administrator bestätigt werden - erfolgreich nach Aufleuchten des rot-blaues Lichtes.



Rotes und blaues Licht blinken abwechselnd: Löschen aller Fingerabdrücke und zurücksetzen auf Werkseinstellung.

Bedeutung der LED-Anzeige

Das Licht der LED hat unterschiedliche Bedeutungen:

Vorgang	LED-Anzeige
niedriger Akkustand	rotes + blaues Licht blinken abwechselnd
Ladevorgang	blaues Licht blinkt hell
voll geladen	blaues Dauerlicht
Fingerabdruck wird erfasst	blaues Licht blinkt 3x
Fingerabdruckerfassung erfolgreich	blaues Licht
Fingerabdruckberechtigung des Administrators	rot-blaues Licht
Freischaltung erfolgreich	blaues Licht
Fingerabdruck löschen	rotes Licht
Fingerabdruckerfassung fehlgeschlagen	rotes Licht

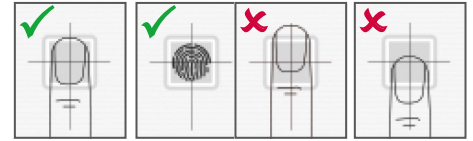
Fehlerbeschreibung

Problem	Grund	Lösung
Beim Berühren des Fingerabdrucksensors ist die Anzeigeleuchte aus	nicht geladen	Akku aufladen
	Stand by	Fingerabdrucksensor berühren
Akku lädt nicht	Befindet sich ein Fremdkörper im Ladeanschluss?	Ladeanschluss säubern
Kann nicht entsperret werden	Ihr Finger ist zu trocken	Finger reiben oder anhauchen
	Ihr Finger ist zu feucht	Finger trocken wischen
	Ihr Finger ist schmutzig	Finger sauber wischen
	Der Fingerabdrucksensor ist schmutzig	Fingerabdrucksensor säubern

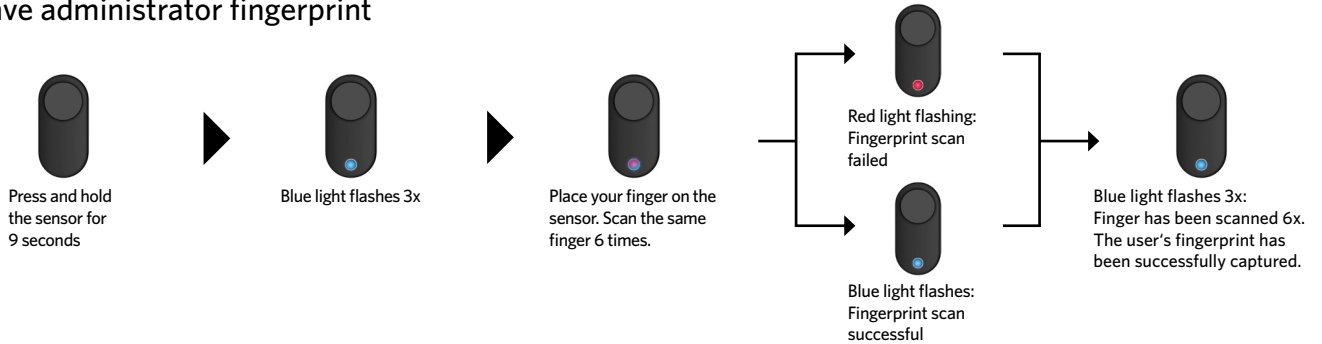
▶ ALU STAR PLUS + MAX Counter – Lock for Door Set Instruction

In the factory setting, any fingerprint can unlock the lock.
Your finger only becomes the key after setup.
The first user's fingerprint is automatically the administrator's fingerprint,
all new fingerprints must be confirmed by the administrator.

▶ Enter fingerprints

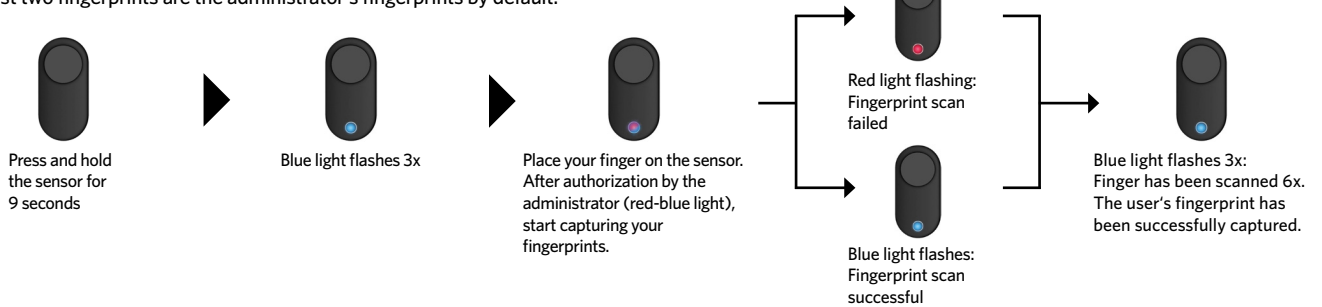


▶ Save administrator fingerprint

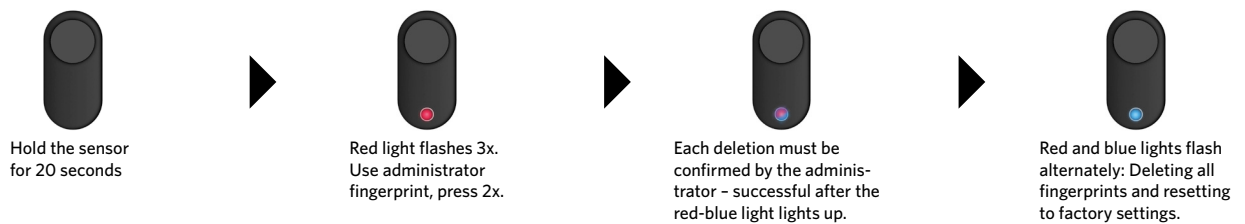


▶ Store fingerprints of other users

The first two fingerprints are the administrator's fingerprints by default.



▶ Delete fingerprint / Reset to factory settings



▶ Meaning of the LED display

The light of the LED has different meanings:

Occurrence	LED display
low battery level	red + blue light flashing alternately
Charging process	blue light flashes brightly
fully charged	blue continuous light
Fingerprint is recorded	blue light flashes 3x
Fingerprint capture successful	blue light
Administrator fingerprint authorization	red-blue light
Activation successful	blue light
Delete fingerprint	red light
Fingerprint capture failed	red light

▶ Error description

Problem	Reason	Solution
When you touch the fingerprint sensor, the indicator light is off	not loaded	Charge battery
	Stand by	Touch fingerprint sensor
Battery does not charge	Is there a foreign object in the charging port?	Clean the charging port
Cannot be unlocked	Your finger is too dry	Rub or breathe on fingers
	Your finger is too wet	Wipe fingers dry
	Your finger is dirty	Wipe fingers clean
	The fingerprint sensor is dirty	Clean the fingerprint sensor